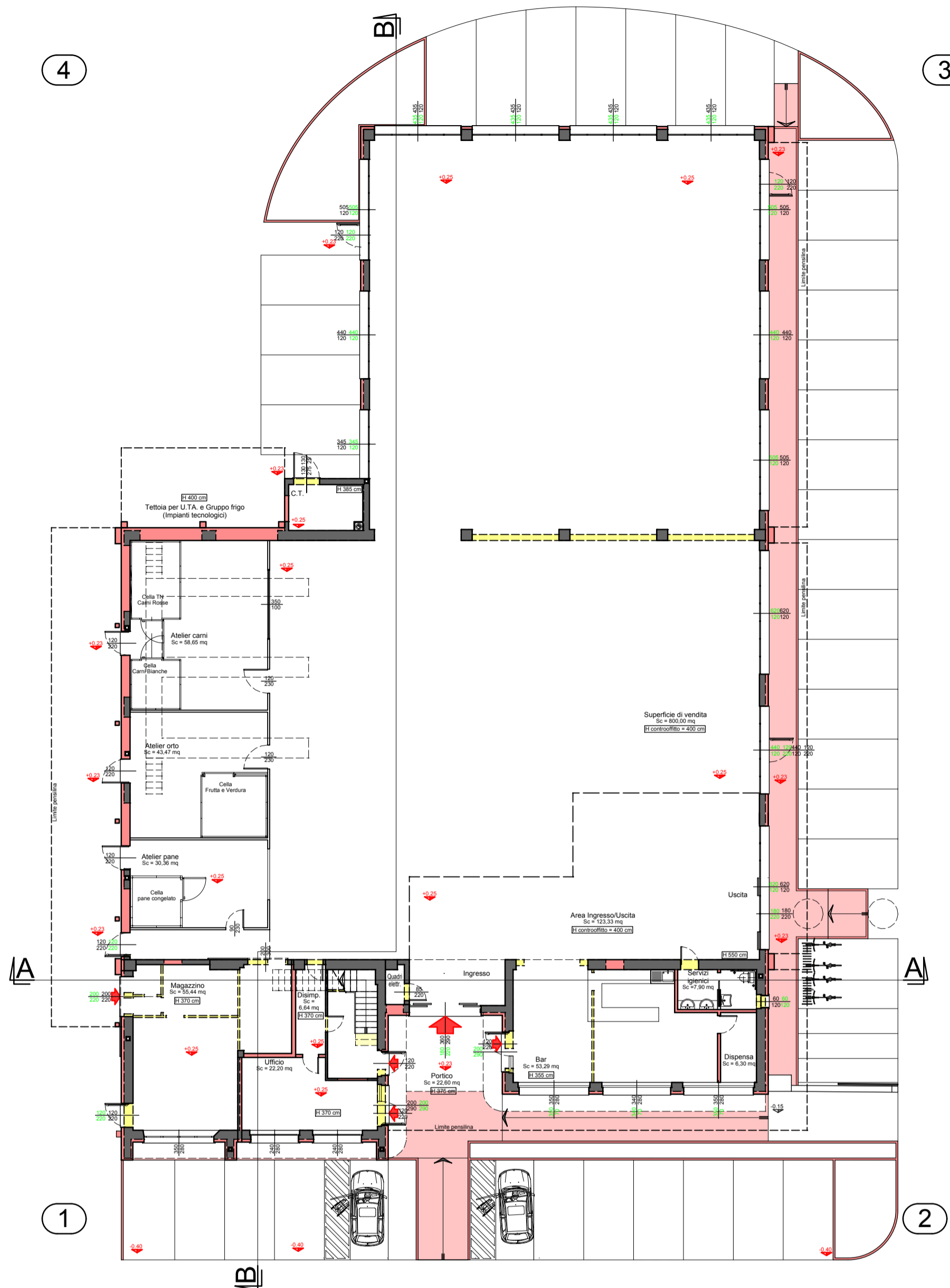
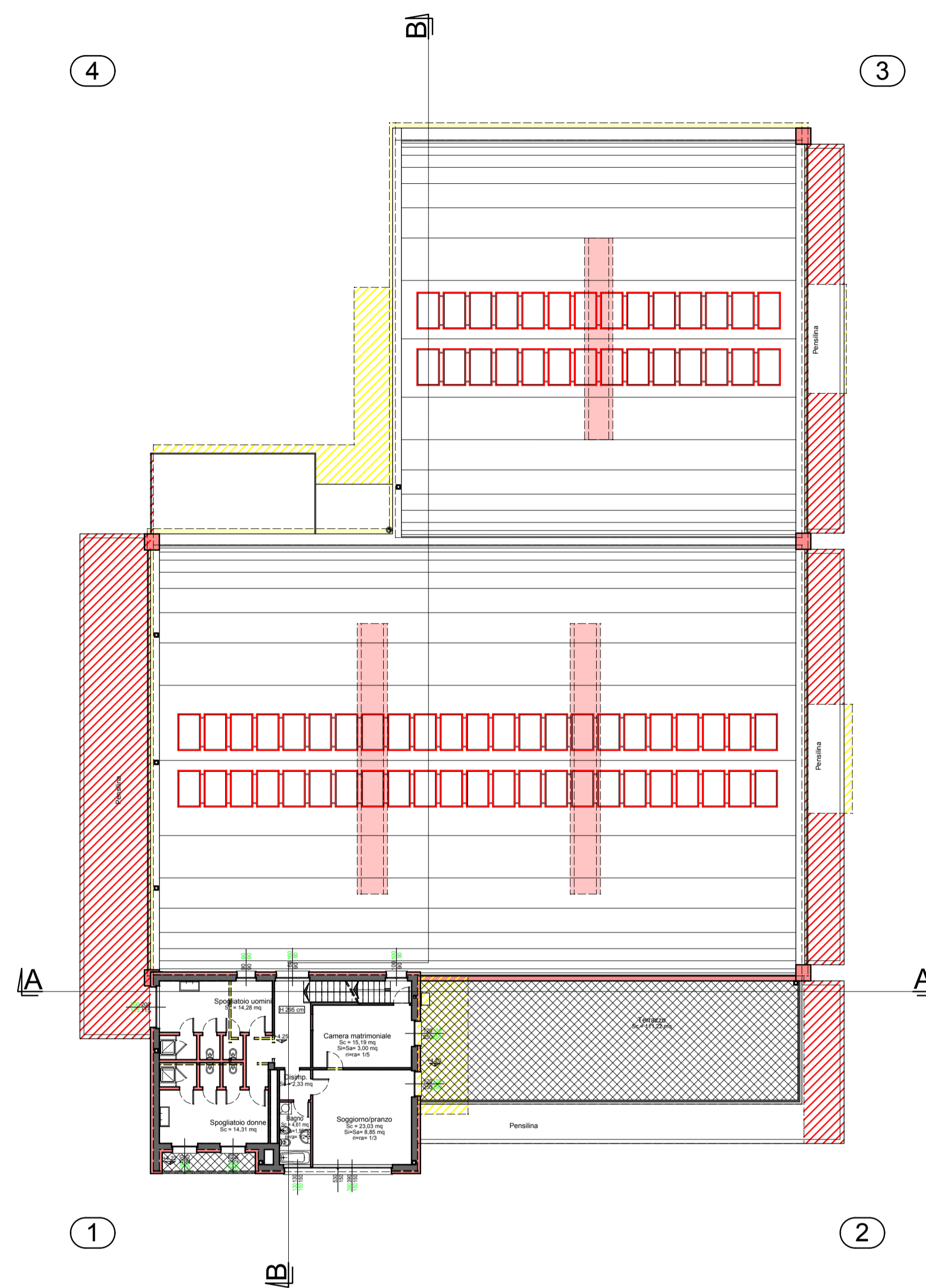


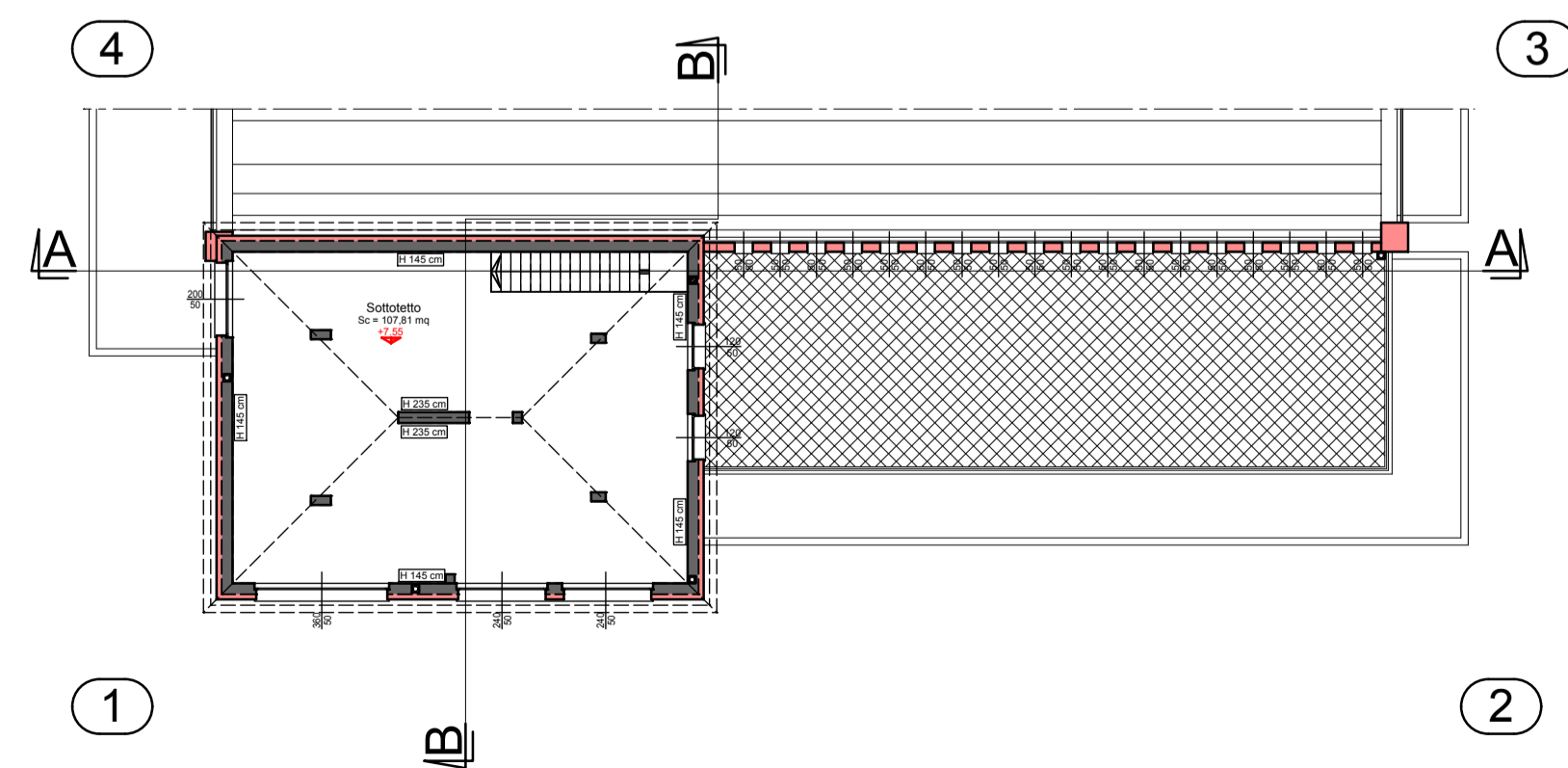
FABBRICATO "A"
Pianta Piano Terra - 1:200



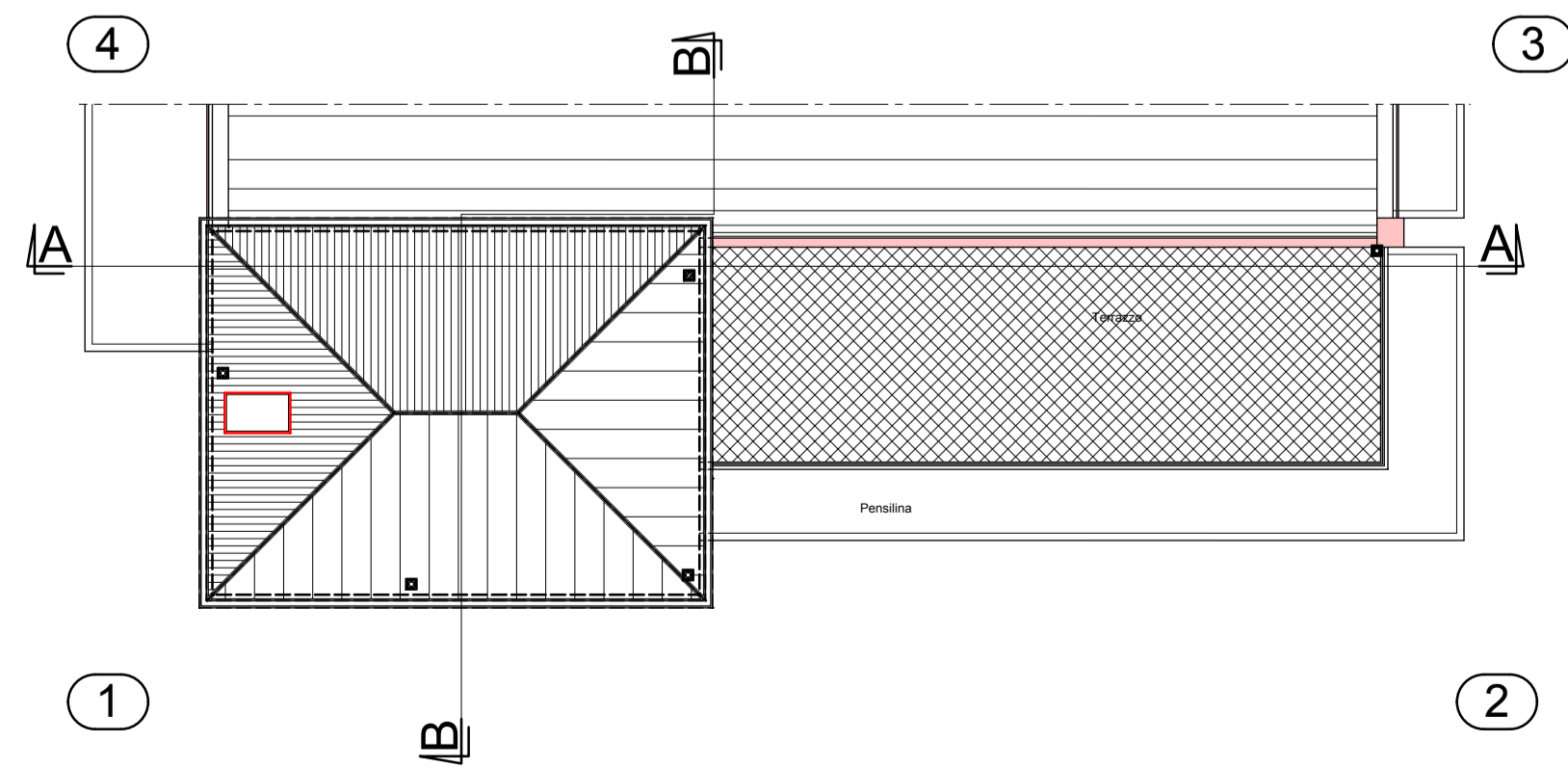
FABBRICATO "A"
Pianta Piano Primo - 1:200





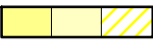


FABBRICATO "A"
Pianta Sottotetto - 1:200



FABBRICATO "A"
Pianta Copertura - 1:200



LEGENDA

-  Esistente (invariato)
-  In progetto
-  In demolizione
-  Quote esistenti (invariate)
-  Quote in progetto

NB.: IL FABBRICATO "B" RESTA INVARIATO



COMUNE DI DOLZAGO
- Provincia di Lecco -

Piano Attuativo
- Via provinciale -

Adottato con Delibera Consiglio Comunale n° in data
Pubblicato all'Albo Pretorio dal al
Approvato con Delibera Consiglio Comunale n° in data

Il Sindaco

Il Segretario

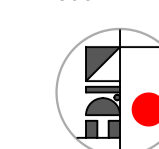
Il Tecnico

I Richiedenti

TENINVEST S.p.A.
Il Consigliere Delegato

FABBRICATO A - Pianta - Opere a confronto
Scala : 1:200

COORDINAMENTO:



ED.IN. EDILINDUSTRIAS

SEDE LEGALE: 22063 Cantù (CO) Via Vergani, 20
Cod. Fisc. 0343870377
P.IVA 0183730130
DIREZIONE TECNICA: 23847 Molteno (LC) Via Roma, 1
Tel. 031-870345 Fax 031-870347
23100 Como Via G. Ferraris, 4
UFFICIO: Tel. 031-201520 Fax 031-3370103
Indirizzo E-MAIL: edin.pr@51ST.it

TAVOLA N°

7

DATA: 25 SET. 2013